

Profil mobilny w AD

(Windows Server 2008 R2)

Profil mobilny

Profile mobilne (wędrujące) w systemach Windows

Pozwalają one dla użytkowników systemów Windows używać swoich ustawień programów i systemu na różnych komputerach w tej samej sieci pod warunkiem zalogowania się do tej samej domeny NT z tym samym użytkownikiem.

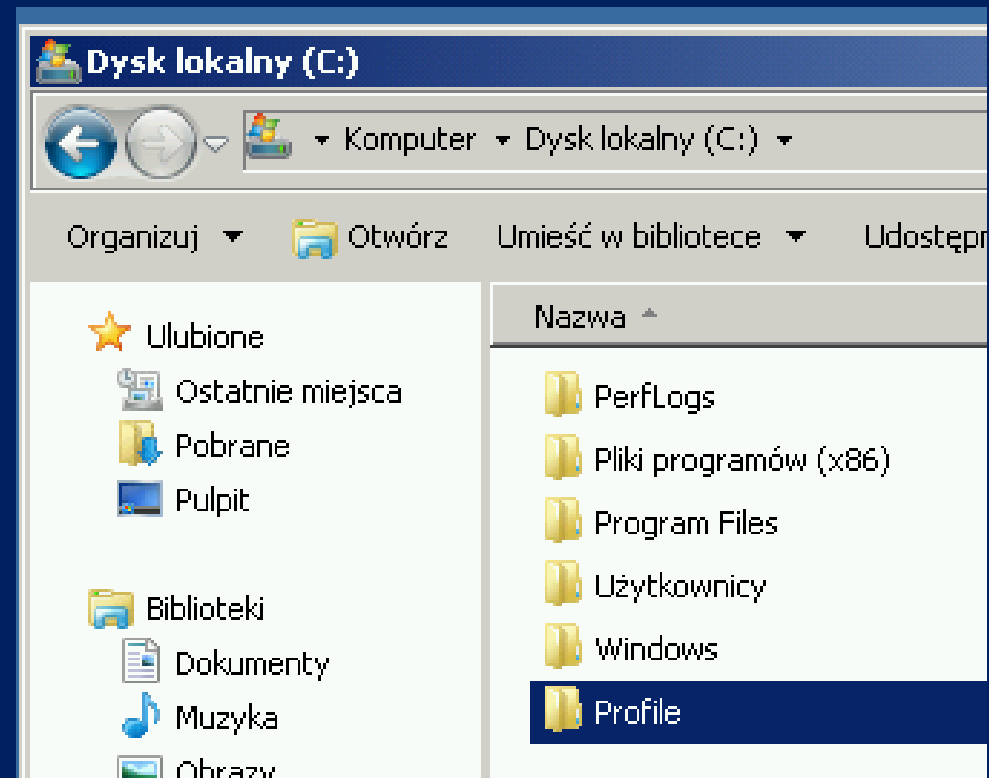
UWAGA

**Profile mobilne mogą być zatem użytkowane
w środowisku sieciowym, w którym
funkcjonuje i jest wykorzystywana domena
(Active Directory)**

Jak tworzymy profil mobilny?

KROK 1

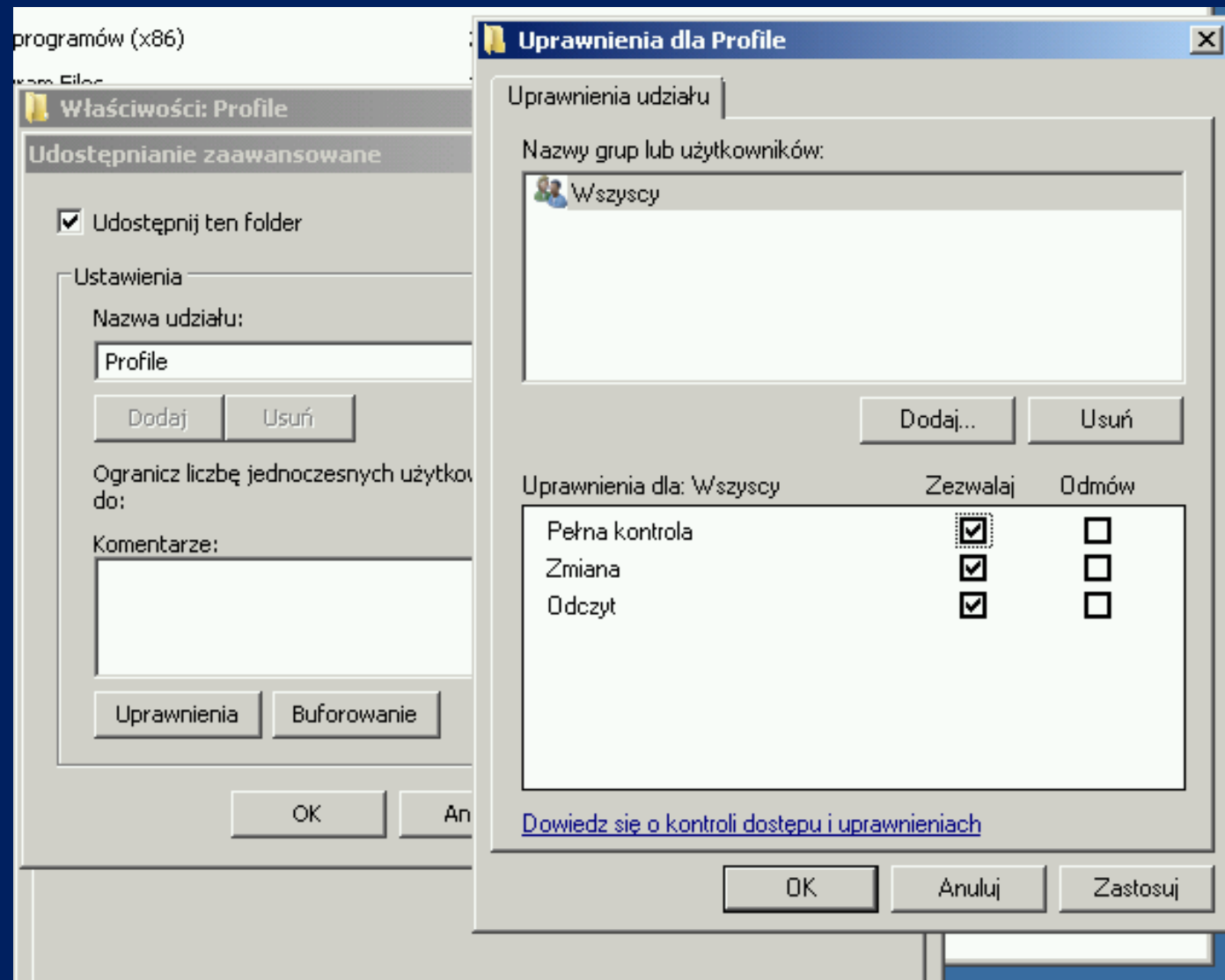
Utwórz na serwerze folder, w którym będą przechowywane profile użytkowników. Będzie to folder najwyższego poziomu zawierający wszystkie profile poszczególnych użytkowników.



KROK 2

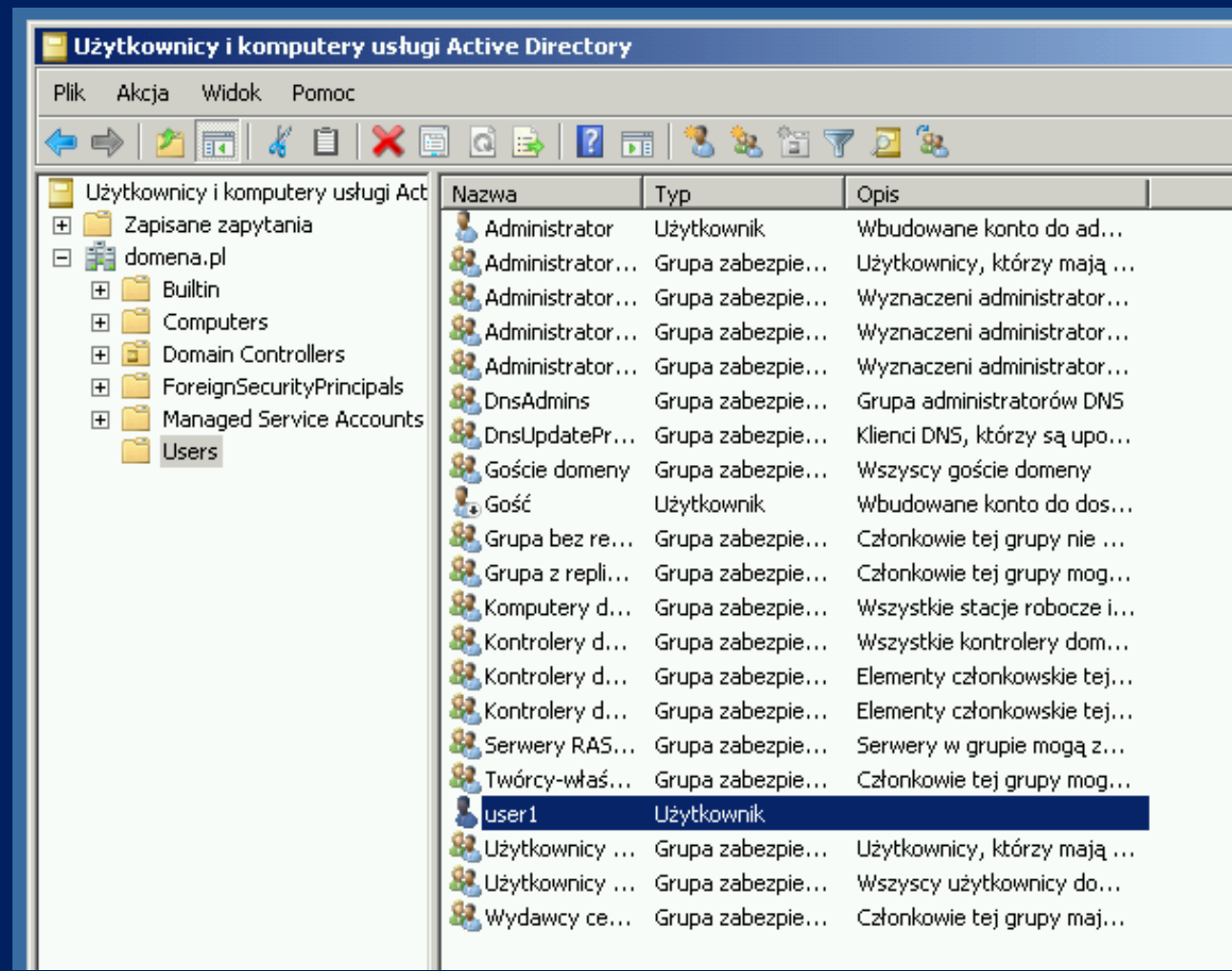
Skonfiguruj ten folder jako folder

udostępniony i
nadaj
wszystkim
użytkownikom
uprawnienia
Pełna kontrola.



KROK 3

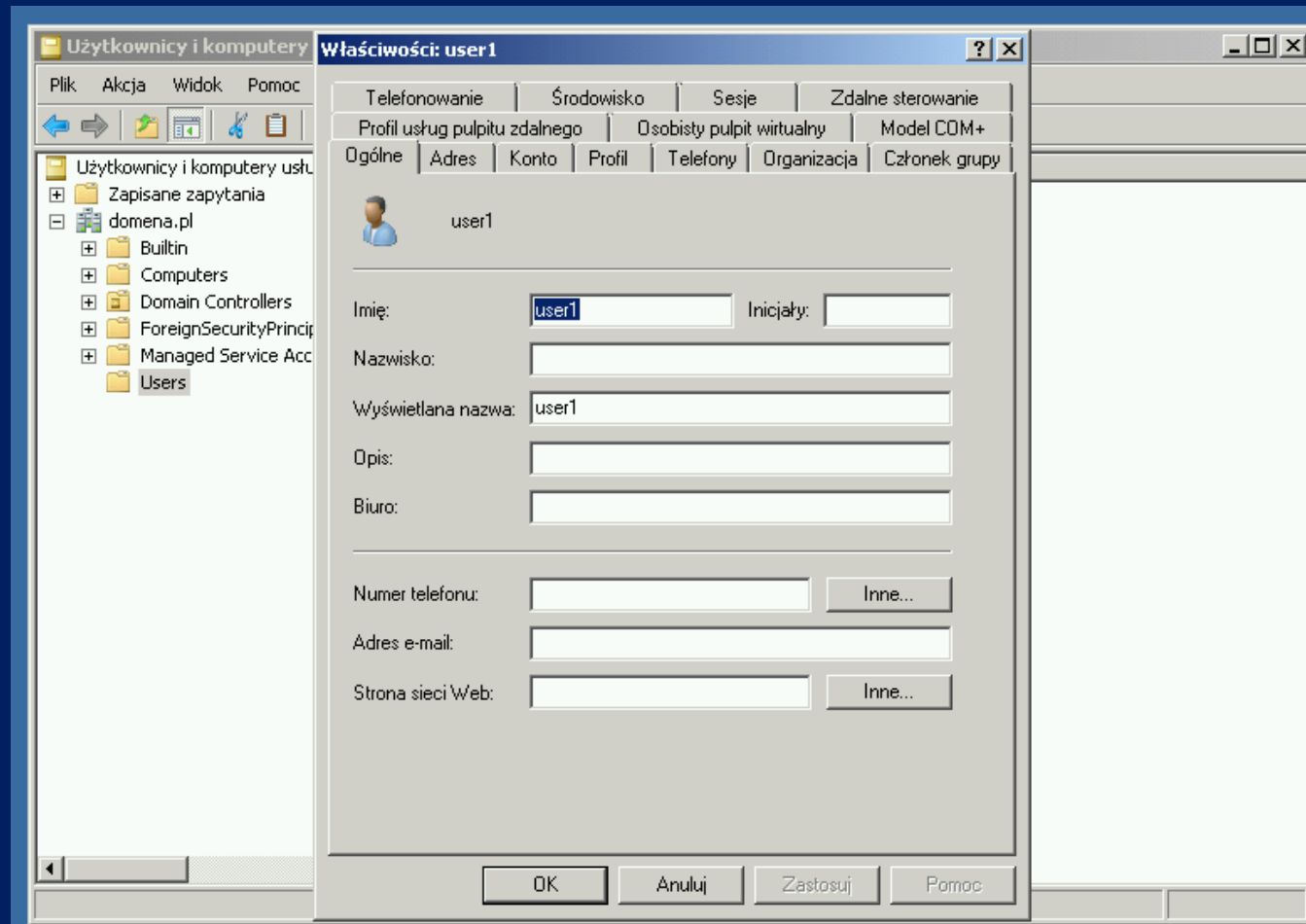
Otwórz kontener Użytkownicy i komputery usługi Active Directory, a następnie przejdź do obiektu określonego użytkownika.



KROK 4

Kliknij prawym przyciskiem myszy nazwę użytkownika, a następnie kliknij polecenie

Właściwości.



KROK 5

Kliknij kartę Profil. W polu Ścieżka profilu wpisz ścieżkę do folderu udostępnionego, w którym będzie przechowywany profil użytkownika.

Dla przykładowego użytkownika o nazwie sieciowej jnowak wpisanie ścieżki

\\udział_sieciowy\profile\%username%

Spowoduje to utworzenie katalogu o nazwie jnowak w folderze Profile na serwerze, na którym są przechowywane profile użytkowników.

Właściwości: user1

Telefonowanie	Środowisko	Sesje	Zdalne sterowanie			
Profil usług pulpitu zdalnego	Osobisty pulpit wirtualny	Model COM+				
Ogólne	Adres	Konto	Profil	Telefony	Organizacja	Członek grup

Profil użytkownika

Ścieżka profilu: \\WIN-SCIBPOTUSGB\Profile\%username%

Skrypt logowania:

Folder macierzysty

Ścieżka lokalna:

Podłącz: Do:

**Ścieżka profilu musi być podana w taki sposób
by pokrywała się z faktyczną ścieżką do
udostępnionego katalogu (Z KROKU 1) w
którym będą przechowywane profile:**

