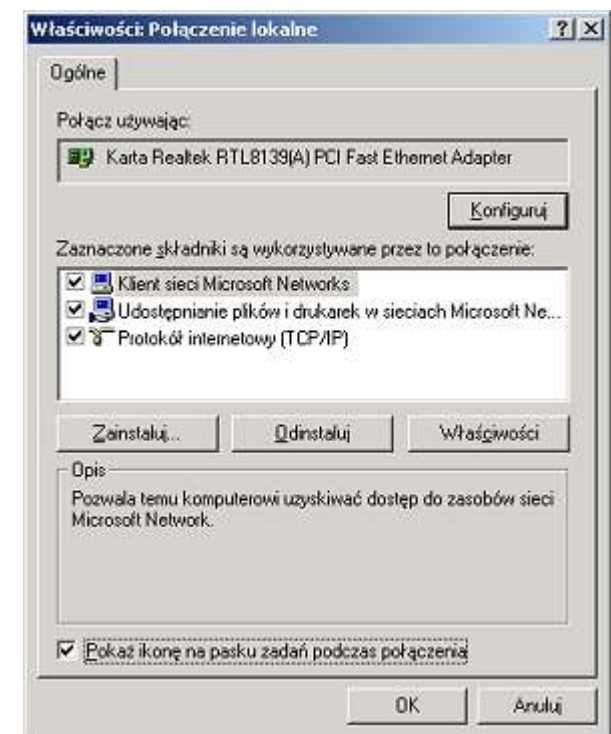


Składniki oprogramowania sieci:
klient, karta, protokół, usługa

Folder Połączenia sieciowe i telefoniczne łączy w sobie funkcjonalność dostępną w systemach Windows 98 oraz Windows NT w folderze Dial-up Networking z funkcjami, które można było konfigurować za pomocą Panelu sterowania, takimi jak konfiguracja protokołów sieciowych i usług. Z każdym połączeniem w folderze Połączenia sieciowe i telefoniczne związany jest zespół funkcji, które tworzą łącze pomiędzy komputerem użytkownika i innym komputerem lub siecią. Systemowe ustawienia konfiguracyjne, uprzednio określane za pomocą modułu Sieć w Panelu sterowania, takie jak konfiguracja protokołów sieciowych, są teraz określane oddzielnie dla każdego połączenia. Opcje te są dostępne po kliknięciu połączenia prawym przyciskiem myszy i wybraniu Właściwości. Za pomocą okna Właściwości można teraz konfigurować wszystkie ustawienia dotyczące danego połączenia. Dlatego nie jest już dostępny moduł Sieć w Panelu sterowania.

Okno ustawień dla urządzeń sieciowych:



Zadanie:

Wykorzystując Pomoc i obsługę techniczną w systemie operacyjnym Windows odszukaj definicję pojęć: karta, protokół, klient oraz usługa.

Rozwiązanie:

Karta sieciowa jest urządzeniem fizycznie łączącym komputer z siecią.

Protokół jest "językiem" używanym przez komputer do komunikowania się z innymi komputerami w sieci.

Oprogramowanie typu **klient** pozwala na używanie udostępnionych zasobów w sieci. Przykładem może być Klient sieci Microsoft Networks - dla sieci typu per to per. Klient sieci Microsoft Networks zezwala komputerowi na dostęp do zasobów w sieci Microsoft.

Usługi pozwalają na udostępnianie zasobów innym użytkownikom sieci. Przykładem usługi jest Udostępnianie plików i drukarek w sieciach Microsoft Networks. Po zainstalowaniu usługi Udostępnianie plików i drukarek w sieciach Microsoft Networks lub NetWare możesz udostępniać zasoby swojego komputera innym użytkownikom. Pod pojęciem zasoby kryją się programy, dokumenty i inne pliki oraz drukarki. Gdy udostępniasz zasoby, czynisz je dostępnymi dla innych użytkowników sieci. Aby udostępnić pliki, udostępnij folder, w którym się one znajdują.