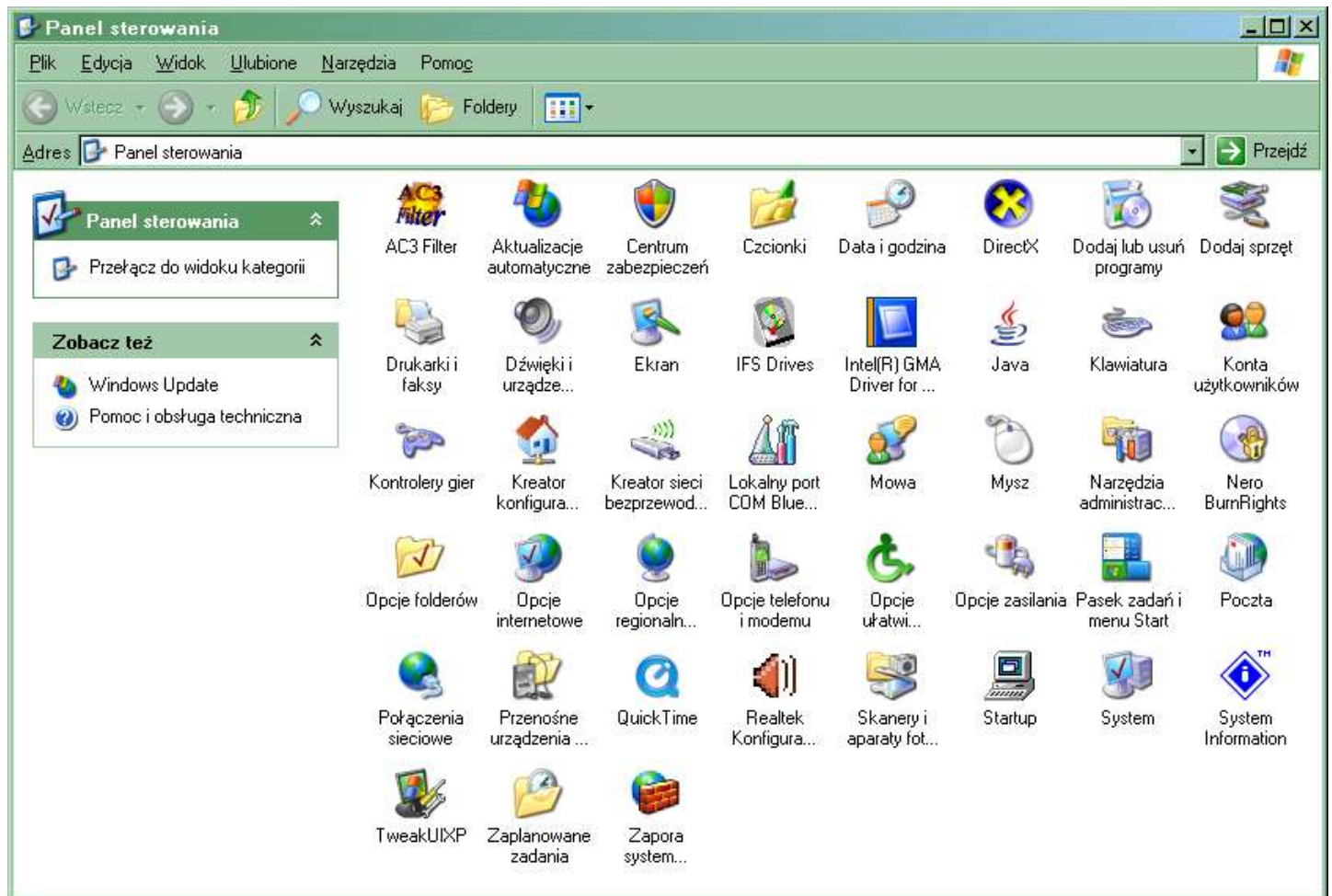


## Panel sterowania

**Panel sterowania** zawiera zestaw specjalnych narzędzi administracyjnych, których można używać do konfigurowania systemu Windows, aplikacji i środowiska usług. Panel sterowania zawiera elementy domyślne, których można używać do wykonywania typowych zadań (na przykład aplet Ekran oraz aplet Dodaj sprzęt). Aplikacje i usługi zainstalowane przez użytkownika również mogą wstawiać ikony do Panelu sterowania.

W Panelu sterowania są dwie opcje widoku: widok kategorii i widok klasyczny. W widoku kategorii wyświetlane są ikony Panelu sterowania związane z typem zadania, które użytkownik chce wykonać. W widoku klasycznym ikony Panelu sterowania są wyświetlane w sposób znany z poprzednich wersji systemu Windows.



Aby dodać Panel sterowania do okna Mój komputer, w Panelu sterowania, w menu Narzędzia kliknij polecenie Opcje folderów, kliknij kartę Widok, a następnie w obszarze Ustawienia zaawansowane zaznacz pole wyboru Pokaż Panel sterowania w oknie Mój komputer.

### Ograniczenia dostępu do Panelu sterowania:

Wybranemu użytkownikowi lub wszystkim użytkownikom możemy całkowicie zablokować dostęp do Panelu sterowania lub tylko wybranych funkcji. Za ograniczenie dostępu do wybranych apletów odpowiada klucz: [HKEY\_CURRENT\_USER\Control Panel\don't load]

W przypadku gdy nie znajdziemy w wybranej gałęzi klucza don't load trzeba go utworzyć poleceniem: Edycja - Nowy - Klucz. Decydując się na zablokowanie dostępu do wybranej funkcji, w otwartym kluczu don't load tworzymy wartość typu REG\_SZ poleceniem: Nowy - Wartość ciągu. Klikając prawym przyciskiem myszy wpisujemy odpowiednią wartość REG\_SZ, a dane wartości ustawiamy na No. Lista najczęściej spotykanych wartości to:

System - sysdm.cpl  
 Połączenia sieciowe - ncpa.cpl  
 Ekran - desk.cpl  
 Dodaj/usuń programy - appwiz.cpl  
 Opcje internetowe - Inetcpl.cpl  
 Kontrolery gier - joy.cpl  
 Opcje modemu i telefonu - telephon.cpl  
 Time and Date Properties - timedate.cpl  
 Opcje regionalne i językowe - intl.cpl  
 Opcje zasilania - powercfg.cpl  
 Mysz - main.cpl  
 Opcje ułatwień dostępu - access.cpl  
 Dodaj sprzęt - hdwwiz.cpl  
 Dźwięki i urządzenia audio - mmsys.cpl  
 Konta użytkowników - nusrmgr.cpl  
 Mowa - sapi.cpl

Dostęp można w każdej chwili przywrócić usuwając odpowiednią wartość. Pełną lub niemal pełną listę apletów dostępnych z poziomu Panelu sterowania (również tych, które pojawiają się przy instalacji niektórych urządzeń i programów) znajdziesz tutaj w oryginalnym brzmieniu. Za całkowite ukrycie Panelu sterowania dla wybranego użytkownika odpowiada z kolei klucz:

[HKEY\_CURRENT\_USER\Software\Microsoft\Windows\CurrentVersion\Policies\Explorer]

a dla wszystkich użytkowników:

[HKEY\_LOCAL\_MACHINE\Software\Microsoft\Windows\CurrentVersion\Policies\Explorer]

Sądzę, że zasada posługiwania się gałęzią HKEY\_CURRENT\_USER i HKEY\_LOCAL\_MACHINE powoli staje się oczywista i w kolejnych przykładach będę się ograniczać tylko do ustawień użytkownika. We wskazanym kluczu dodajemy nową wartość typu DWORD o nazwie NoControlPanel, a dane wartości ustawiamy na 1 (niewidoczny) lub 0 (widoczny).

### Wywoływanie opcji panelu sterowania:

C:\Windows\control.exe {plik.cpl},{nazwa aplikacji w Panelu sterowania},{nr karty – od lewej i od 0}  
 C:\Windows\control.exe sysdm.cpl,System,1  
 C:\Windows\control.exe desk.cpl,Ekran,3

**Tabela 7.2 Zadania w Panelu sterowania**

Funkcja	Miejsce dostępu w Windows 2000 Professional	Miejsce dostępu w Windows 98	Miejsce dostępu w Windows NT 4.0 Workstation
<b>Dodaj/usuń użytkowników</b>	Użytkownicy i hasła	Panel sterowania/Użytkownicy	W Menedżerze użytkowników w menu Start/Programy /Narzędzia administracyjne
<b>Narzędzia administracyjne</b>	W menu Programy (jeśli włączone) lub w Panelu sterowania	Narzędzia systemowe Narzędzia\Programy \Akcesoria	Start/Programy
<b>Konsola (MS-DOS)</b>	Programy/Akcesoria /Zachęta polecenia	Programy/Zachęta MS-DOS	Konsola w Panelu sterowania
<b>Konfiguracja urządzeń</b>	Panel sterowania /System/Sprzęt /Menedżer urządzeń	Panel sterowania/Menedżer urządzeń systemowych	Urządzenia w Panelu sterowania
<b>Połączenia telefoniczne</b>	Panel sterowania/Połączenia sieciowe i telefoniczne	Panel sterowania/Modemy	Modem w Panelu sterowania

**Tabela 7.2 Zadania w Panelu sterowania**

<b>Funkcja</b>	<b>Miejsce dostępu w Windows 2000 Professional</b>	<b>Miejsce dostępu w Windows 98</b>	<b>Miejsce dostępu w Windows NT 4.0 Workstation</b>
<b>Opcje ekranu: strona właściwości Plus!</b>	Panel sterowania /Ekran/Efekty	Panel sterowania /Ekran/Plus!	Panel sterowania /Ekran/Plus!
<b>Kontrolery gier</b>	Panel sterowania/Kontrolery gier	Panel sterowania/Kontrolery gier	Panel sterowania /Multimedia/Urządzenia
<b>Instalacja sprzętu</b>	Panel sterowania /Dodaj/usuń sprzęt	Panel sterowania/Dodaj nowy sprzęt	Na zakładce Sprzęt na stronie właściwości odpowiedniego urządzenia
<b>Konfiguracja modemów</b>	Panel sterowania/Opcje telefonu i modemu	Panel sterowania/Modemy	Panel sterowania/Modemy
<b>Multimedia</b>	Panel sterowania/Dźwięki i multimedia	Panel sterowania/Multimedia	Panel sterowania/Multimedia
<b>Konfiguracja sieci</b>	Panel sterowania/Połączenia sieciowe i telefoniczne	Panel sterowania/Sieć	Panel sterowania/Sieć
<b>Połączenia sieciowe</b>	Panel sterowania/Połączenia sieciowe i telefoniczne	Mój komputer i Moje miejsca sieciowe	Panel sterowania/Sieć
<b>Źródła danych ODBC</b>	Narzędzia administracyjne	Panel sterowania/32-bitowy ODBC	Panel sterowania
<b>Hasła</b>	Panel sterowania/Użytkownicy i hasła	Panel sterowania/Hasła lub Użytkownicy	W Menedżerze użytkowników w menu Start/Programy /Narzędzia administracyjne
<b>Karta PC (PCMCIA)</b>	Panel sterowania/Dodaj/usuń sprzęt	Panel sterowania /System/Menedżer urządzeń	Panel sterowania/Karta PC (PCMCIA)
<b>Porty</b>	Panel sterowania/Opcje telefonu i modemu	Panel sterowania /Modemy/zakładka Połączenie odpowiedniego urządzenia	Panel sterowania/Porty
<b>Skanery i aparaty fotograficzne</b>	Panel sterowania/Skanery i aparaty fotograficzne	Brak	Brak
<b>Zaplanowane zadania</b>	Panel sterowania/Zaplanowane zadania	Mój komputer	Usługi/Harmonogram
<b>Adaptory SCSI</b>	Panel sterowania /System/Sprzęt /Menedżer urządzeń	Panel sterowania /System/Menedżer urządzeń	Panel sterowania/Adaptory SCSI
<b>Usługi</b>	Panel sterowania/Narzędzia administracyjne	Panel sterowania/Usługi	Panel sterowania/Usługi
<b>Dźwięki</b>	Panel sterowania/Dźwięki i multimedia	Panel sterowania/Dźwięki	Panel sterowania/Dźwięki

**Tabela 7.2 Zadania w Panelu sterowania**

Funkcja	Miejsce dostępu w Windows 2000 Professional	Miejsce dostępu w Windows 98	Miejsce dostępu w Windows NT 4.0 Workstation
<b>Urządzenia taśmy</b>	System/Sprzęt /Menedżer urządzeń	Panel sterowania /System/Menedżer urządzeń	Panel sterowania/Urządzenia taśmy
<b>Telefonia</b>	Panel sterowania/Opcje telefonu i modemu	Panel sterowania/Telefonia	Panel sterowania/Telefonia
<b>UPS</b>	Panel sterowania/Opcje zasilania	Panel sterowania/Zarządzanie energią	Panel sterowania/UPS

Dostęp do Panelu sterowania można ograniczyć za pomocą Zasad grup. Niektóre ustawienia Zasad grup dotyczące Panelu sterowania opisane są w tabeli 7.3. Więcej informacji znajduje się na zakładce **Wyjaśnij** dostępnej w MMC we Właściwościach danej zasady oraz na nośniku CD-ROM *Microsoft Windows 2000 Resource Kit*.

**Tabela 7.3 Ustawienia Zasad grup dotyczące Panelu sterowania**

Tabela 7.3 Ustawienia Zasad grup dotyczące Panelu sterowania	Tabela 7.3 Ustawienia Zasad grup dotyczące Panelu sterowania	Tabela 7.3 Ustawienia Zasad grup dotyczące Panelu sterowania
<b>Wyłącz programy w menu Ustawienia</b>	Zasada lokalna \Konfiguracja użytkownika \Szablony administracyjne \Menu Start i pasek zadań	Uniemożliwia uruchomienie programów z menu Start/Ustawienia.
<b>Wyłącz Panel sterowania</b>	Zasada lokalna \Konfiguracja użytkownika \Szablony administracyjne \Menu Start i pasek zadań.	Uniemożliwia uruchomienie pliku Control.exe, co oznacza, że użytkownicy nie mogą otwierać Panelu sterowania ani uruchamiać programów Panelu sterowania.
<b>Pokaż tylko określone aplety Panelu sterowania</b>	Konfiguracja użytkownika \Szablony administracyjne \Panel sterowania	Powoduje ukrycie wszystkich programów i folderów Panelu sterowania z wyjątkiem określonych w ustawieniu. Ukryte programy i foldery zostają usunięte z okna Panelu sterowania i z menu Start. Dotyczy programów standardowych oraz dodanych do Panelu sterowania.
<b>Ukryj określone aplety Panelu sterowania</b>	Konfiguracja użytkownika \Szablony administracyjne \Panel sterowania	Powoduje usunięcie programów i folderów Panelu sterowania z okna Panelu sterowania i z menu Start. Dotyczy programów standardowych oraz dodanych do Panelu sterowania.

**Ostrzeżenie** Po zastosowaniu ustawienia **Pokaż tylko określone aplety Panelu sterowania** lub **Ukryj określone aplety Panelu sterowania**, wszystkie programy Panelu sterowania pozostają dostępne użytkownikom przez Pomoc.